

Une exposition pour parler de l'eau en Afrique...

Les palabres de l'eau : Vues d'Afrique



*« Chez nous, on dit que l'eau c'est la vie
parce que sans eau on ne peut pas vivre... »*

Comment le Sud survit-il avec si peu d'eau ? Pourquoi n'avons-nous pas tous les mêmes ressources en eau ? Pouvons-nous nous inspirer de leurs habitudes pour modifier les nôtres ?...

Voici maintenant 3 ans que nous sommes parties au Burkina Faso dans le village de Sandie pour répondre à ces questions et récolter la parole des gens d'ailleurs. C'est au travers de leurs voix et de leurs dires que nous vous guiderons dans cette exposition. Eugène, Marie, Patrice, les enfants et bien d'autres encore vous racontent leur quotidien.

« Les palabres de l'eau » : une exposition réalisée par le Musée de l'Eau et de la Fontaine et l'Asbl Med'in Pot.

Les palabres de l'eau

« Je vous demande d'être notre porte-voix là-bas,
d'être nos intermédiaires... » (E. Bamouni)

6,5 milliards d'êtres humains se partagent la planète bleue.

La quantité d'eau douce sur la Terre est suffisante pour approvisionner l'ensemble de la planète. Or, 1,5 milliard de personnes n'ont pas accès à l'eau potable.

Comment est-ce possible ?

L'or bleu est une richesse mal répartie entre les peuples : 9 pays se partagent 60% des ressources...

Quand le Nord...

Chez nous, l'eau ne manque pas. Le problème de la qualité de nos eaux se pose plus que celui de la quantité. Notre mode de vie est très polluant et la qualité de l'eau a un prix de plus en plus élevé. Quoi de plus simple aujourd'hui que d'ouvrir un robinet ? Ce geste quotidien est devenu un réflexe. Mais il n'en est pas de même partout. A l'échelle mondiale, les inégalités en matière d'accès et de consommation d'eau sont énormes. Savez-vous que nous consommons en moyenne 120 litres d'eau chaque jour alors qu'un burkinabé en consomme à peine 20 ?

Et le Sud ...

Au Sud, dans les régions sèches et arides où se situe la majorité des pays pauvres, le premier souci des populations est de trouver de l'eau en suffisance pour survivre... L'Afrique est probablement le continent où l'eau manque le plus : la sécheresse y est un problème quotidien.

...se rencontrent.

Cette exposition est une fenêtre sur l'Afrique. Elle propose au visiteur de jeter un coup d'œil sur ce qui se passe là-bas. Elle est une invitation au dépaysement. Perdons un instants nos réflexes d'européens et essayons de nous glisser dans la vie de ce petit village burkinabé (Sandié) ; partons à la rencontre des femmes sur le chemin de l'eau, écoutons les histoires et les espoirs des enfants, méditons sur la parole des sages...

Après un tel voyage, on ne peut que s'interroger sur notre propre quotidien et, peut-être, avoir envie de faire un geste simple chaque jour pour épargner quelques gouttes d'eau...



Ce que l'on peut y voir

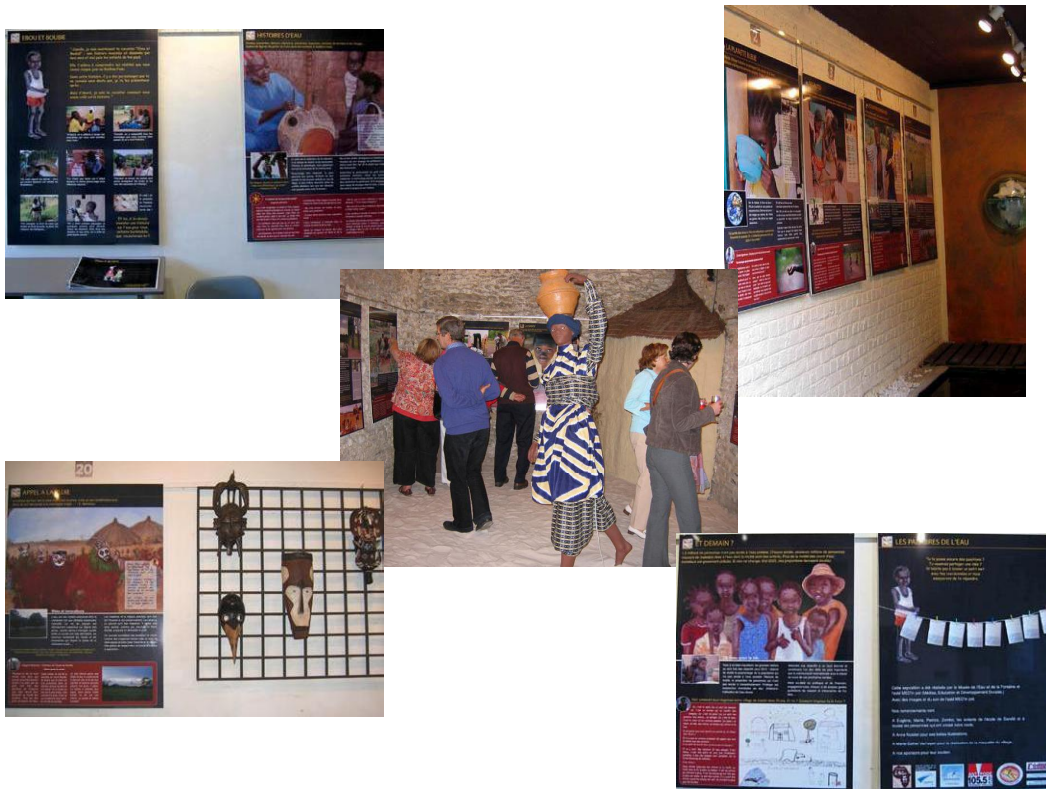
L'exposition repose avant tout sur des photos et des témoignages des personnes rencontrées à Sandié. Ce sont eux qui vous guident et vous racontent leur réalité et ce dans un souci de laisser la parole au Sud puisqu'il a tant de choses à nous dire et à nous apprendre. Témoignages d'adultes, histoires d'enfants, poèmes, espoirs pour l'avenir...

Différents supports sont utilisés pour tenter de contextualiser le plus possible les témoignages des acteurs. Une maquette du village est présentée soutenue par une borne d'écoute qui permet d'entendre l'ambiance sonore de ce village. Entendre des accents, des langues différentes, des voix, cela ajoute une troisième dimension aux photos.

Une borne vidéo présente également de manière « synthétique » les différents lieux, usages et chemins de l'eau.

L'exposition a été conçue avec un double langage. En effet, nous destinons une partie des panneaux directement aux enfants. En partant des questions qu'ils peuvent se poser sur la vie au Burkina Faso, Babou, un petit garçon de Sandié leur répond de manière adaptée. Cette partie est construite sur des illustrations d'Anne Nutelet.

L'autre partie destinée aux adultes est construite sur des témoignages, des informations selon les thèmes abordés.



Les thèmes :

L'exposition est donc divisée en **trois** grands thèmes : l'eau en Afrique, l'eau au quotidien, et l'eau sacrée.

1) L'eau en Afrique



« Je ne vois pas comment on peut développer le Burkina sans mettre la gestion de l'eau au premier plan... »
(Zambo Appolinaire)

« L'eau en Afrique » propose une introduction aux problèmes actuels de l'eau dans le monde : sa gestion, sa répartition, ses utilisations,... Au départ d'une vue globale sur l'eau dans le monde, la transition est faite vers le Burkina Faso et plus particulièrement le village de Sandié : les saisons, la gestion de l'agriculture, les techniques pour retenir et gérer le peu d'eau disponible,...

2) L'eau au quotidien



« Chez nous, en Afrique, tout est réservé pour la femme... »
(Marie Kaboré)

« L'eau au quotidien » retrace les usages de l'eau dans le quotidien africain : les distances à parcourir qui varient selon les saisons, le rôle central de la femme dans l'approvisionnement en eau, le rôle important de la socialisation autour du puits, la désertification, la santé et l'hygiène. Ces éléments dévoilent le rôle important que joue l'eau face au développement d'un pays.

3) L'eau sacrée



« La chose qui leur est le plus cher c'est la pluie, c'est ça qui conditionne tout. Alors ils ont demandé à la montagne d'agir... » (E. Bamouni)

« L'eau sacrée » aborde les rituels et le côté culturel et spirituel de l'eau. Au travers de l'histoire créée par les enfants de l'école de Sandié, on retrouve des éléments qui racontent le pouvoir attribué à l'eau et les personnages clés d'un village africain. Puisque toute vie est liée à l'eau, comment ne pas la voir comme un cadeau puissant de la nature ?

Informations pratiques :

L'exposition contient :

- 22 panneaux couleur au format A0.
- Une bâche avec œillets montrant une photo du village de Sandié à la saison des pluies et un poème d'Eugène Bamouni (3m/2m).
- Une vidéo sur support DVD illustrant des scènes de la vie quotidienne à Sandie.
- Un livre au format A3 reprenant l'histoire sur l'eau imaginée et illustrée par les enfants du village.

Prix de la location :

- 100€/ semaine
(+ voir conditions en pièce jointe)

Promotion de l'exposition :

- Moyennant la somme de 25€, nous pouvons vous fournir un fichier informatique avec les flyers et les affiches de l'expo (A4). Nous y ajouterons vos coordonnées, vos sponsors et vos horaires d'ouverture.
- Dans tous les cas, nous vous demandons de bien vouloir ajouter sur vos documents de promotion les logos du Musée de l'Eau et de la Fontaine et de MED'in pot asbl



Exposition

« Les palabres de l'eau, vues d'Afrique »

CONVENTION ET CONDITIONS DE PRET DE L'EXPOSITION

1. DEMANDE DE PRET

L'exposition sera prêtée à toute association, école...qui la sollicitera par écrit à l'asbl MED'in pot Rue Elie Bertrand, 68 à 5170 Bois de Villers.

L'exposition sera prêtée en fonction des disponibilités et dans l'ordre des demandes reçues.

Le coût du prêt est de 100 euro par semaine.

L'emprunteur s'engage à respecter les termes de la présente convention reprenant les conditions suivantes :

2. CAUTION

Une caution de **deux cents cinquante euros** devra être versée à l'asbl lors de la prise en charge de. Cette caution sera restituée au retour de l'exposition pour autant qu'il ne soit pas constaté de dégâts aux panneaux.

Dans le cas contraire, la garantie ne sera restituée qu'après l'intervention de l'assurance.

Dans le cas où la date de retour de l'exposition ne serait pas respectée, un forfait de 10,00 € par jour de retard sera déduit de la caution.

A défaut de paiement de la caution, l'exposition ne quittera pas le Musée.

3. ASSURANCES

L'emprunteur fournira lors de la prise en charge de l'exposition, une attestation de sa compagnie d'assurance prouvant qu'une police "TOUS RISQUES EXPOSITION" a été souscrite pour un montant deux mille cinq cent euros.

EN AUCUN CAS, l'exposition ne quittera le musée sans cette preuve d'assurance.

4. TRANSPORT

L'emprunteur se chargera, **à ses frais**, du transport de l'exposition dans les meilleures conditions possibles afin de garder l'exposition dans un bon état. Il prendra soin de retourner l'exposition dans l'emballage et avec les protections fournies lors de la prise en charge.

Cette prise en charge et le retour se déroulera à l'adresse du Musée du l'Eau et de La Fontaine de Genval : **63 avenue Hoover à B-1332 Genval** après avoir pris rendez-vous au préalable avec le musée.

5. PUBLICITE

L'emprunteur indiquera sur **tous** les documents qu'il consacrera à la publicité de l'exposition (affiches, invitations, communiqué de presse...) la mention suivante :

"AVEC LE CONCOURS DE MED'in POT asbl et du MUSEE DE L'EAU ET DE LA FONTAINE DE GENVAL".

Deux exemplaires de chaque document ainsi qu'une copie des articles parus dans la presse seront remis à l'asbl lors du retour de l'exposition.

6. INSTALLATION

Seule l'installation des panneaux au moyen des trous percés dans le panneau est autorisée.

Afin d'éviter toutes détériorations aux panneaux, aucuns autres trous ne pourront être percés dans le panneau et ceux-ci ne pourront pas être collés au moyen d'adhésif double face.

Lu et approuvé le.....

NOM.....

FONCTION

SIGNATURE

Exposition

« Les palabres de l'eau, vues d'Afrique »

FORMULAIRE DE RESERVATION

Association/école/commune :

Adresse où se déroulera l'exposition :

Adresse du responsable :

Fonction :

Téléphone / Gsm : Fax :

Email :

Je soussigné, agissant pour le compte de.....

souhaite obtenir l'exposition "Les Palabres de l'eau, vues d'Afrique" entre
le..... et le.....

J'ai pris connaissance des conditions de prêt et déclare m'y conformer entièrement.

J'ai pris bonne note que je devrais produire à l'enlèvement de l'exposition une attestation de
notre assurance prouvant la souscription d'une police tous risques exposition d'une valeur de
2.500,00 € et verser une caution de 250,00 €.

Je verse le montant de la location soit la somme de€ :

sur le compte 651-1431592-72 de MED'in pot asbl® avant la date d'enlèvement (vous
munir de la preuve de paiement)

lors de l'enlèvement de l'exposition (pas de chèque)

Nous souhaitons prendre en charge l'exposition levers.....h.*

Nous vous la ramènerons le.....versh.*

* accord pris au préalable avec MED'in pot asbl®

Lu et approuvé le.

NOM

FONCTION.....

SIGNATURE

RESERVE A L'ADMINISTRATION DE L'ASBL

ACCORD DATES : OUI NON CONFIRMATION

AUTRES DATES PROPOSEES EN CAS D'INDISPONIBILITE

ATTESTATION ASSURANCE

PAIEMENT LOCATION

DATE DEPART

DATE RETOUR

PAIEMENT CAUTION.....

REMARQUES

.....

N° D'ENTREE